



Teleskopmäkler Telescopic Leader Mast

MOBILRAM-System

TM 22



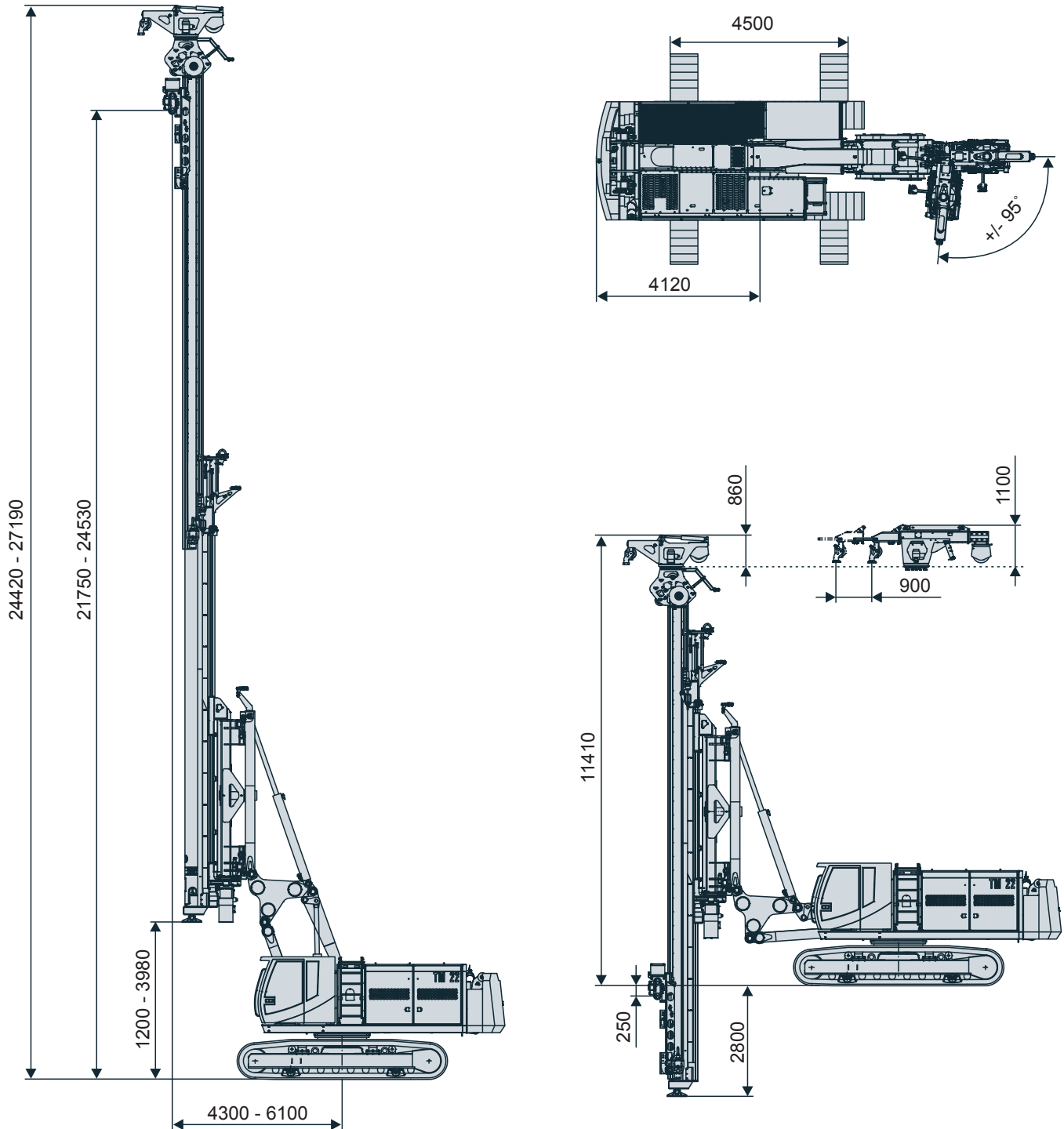
TM 22

ABI MOBILRAM-System TM 22

Technische Daten

Variante A auf Trägergerät SR 45 D und Variante B auf Trägergerät SR 35 E (HD-Version)

Technical data version A on carrier SR 45 D and version B on carrier SR 35 E (HD model)



Alle Maßangaben in mm / All dimensions in mm

Mäkler / Leader Mast

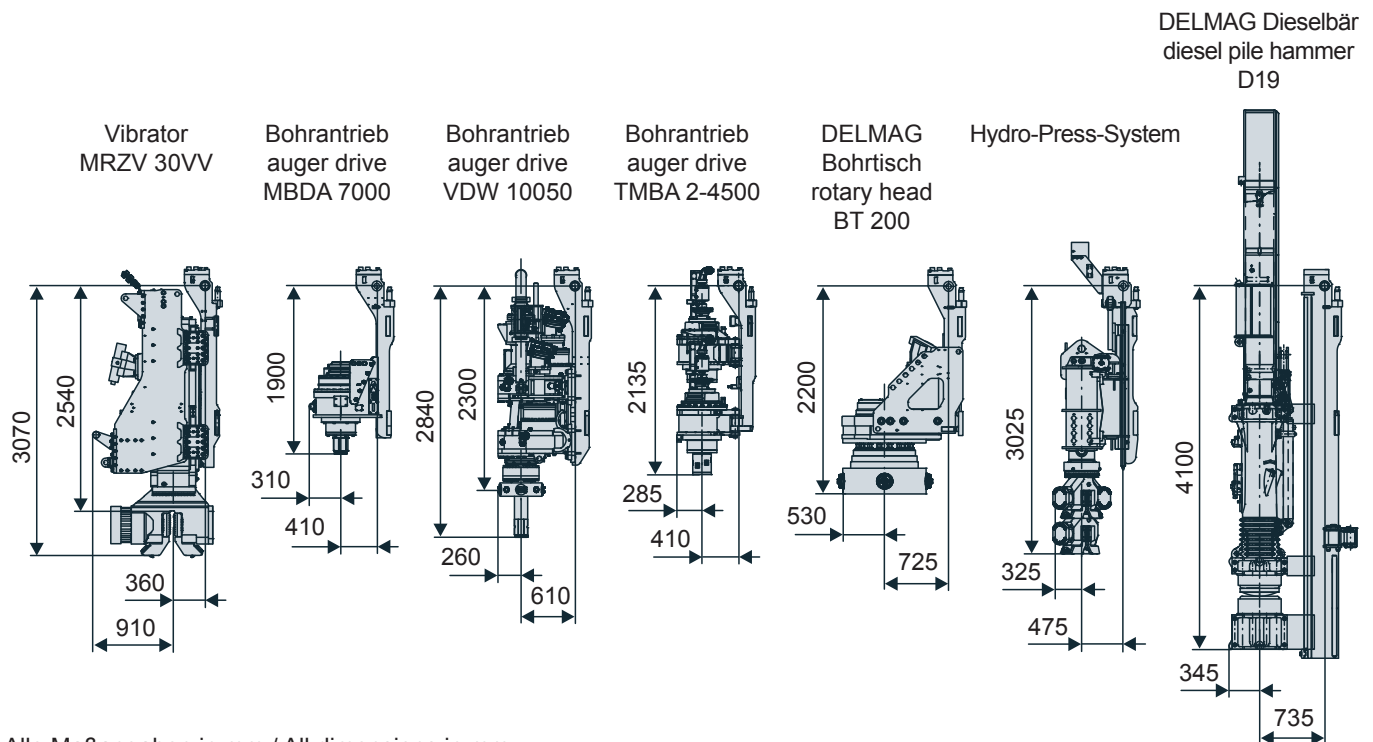
Gesamthöhe		total height		mm	27190
Neigungen:	links / rechts	Inclination:	left / right	Grad	4 / 4
	vor / zurück		forward / backward	Grad	4 / 5
Mäklerschwenkbereich		Leader mast slewing range		Grad	+/- 95
Verfahrweg Schlitzen		Stroke guiding carriage		mm	22000
Vorschubkraft auf / ab Mäklerzylinder 1 (am Schlitzen)		Feed force mast cylinder 1 up / down (on guiding carriage)		kN	250 / 165
Vorschubkraft auf / ab Mäklerzylinder 2 (am Schlitzen)		Feed force mast cylinder 2 up / down (on guiding carriage)		kN	275 / 170
Drehmomentaufnahme max.		Torque absorption max.		kNm	200
Max. Nutzlast bei 360 Grad Arbeitsbereich, Reichweite abhängig von der Ballastierung		Max. load capacity at 360 degrees operation, reach dependent on ballasting		kg	15000
Docking-System D6		Docking-System D6			
Mäklerabstützzyylinder, hydraulisch ausfahrbar		Leader mast foot, hydraulically extendable		Option	
Mäklerabstützzyylinder Hub		Support cylinder stroke		mm	500
- Teller abnehmbar		- detachable brace plate			
- Anschlüsse für Schneckenführungs-aufnahme im Mäklerfuß integriert		- connection for auger guide support integrated in leader mast foot			

Hilfswinde / Auxiliary Winch

Standardwinde hydraulisch schwenkbar und klappbar	Standard winch hydraulically slewable and foldable		
Seilkraft bei min. Reichweite	Line pull at min. reach	kN	50
Seildurchmesser	Line diameter	mm	14
Geschwindigkeit, eingestellt	Speed, adjusted	m/min	35
Winde hydraulisch schwenkbar und verschiebbar	Winch hydraulically slewable with adjustable rope axis	Option	
Seilkraft bei min. Reichweite, eingefahren	Line pull at min. reach, retracted	kN	50

Arbeitsgeräte (Beispiele) / Attachments (Examples)

Weitere Arbeitsgeräte auf Anfrage / Other attachments on request



Alle Maßangaben in mm / All dimensions in mm

Trägergerät SR 45 D / Carrier SR 45 D

Motor	Engine	CAT C18	
Leistung	Engine power	kW	563
Abgasvorschrift (auszuwählen nach jeweils gültiger Vorschrift des Verwenderlandes)	US EPA Tier 4i US EPA Tier 2 (Option)	Emissions standards (select after valid regulations of country of use)	US EPA Tier 4i US EPA Tier 2 (option)
Hydr.-Betriebsdruck (Pumpenausgang)	Working pressure (pump output)	bar	330
Hydraulikpumpen (eingestellt)	Hydraulic pumps (adjusted)	l/min	2 x 570 2 x 200
Hydrauliktank (Füllstand / Fassungsvermögen)	Hydraulic tank (liquid level / capacity)	l	760 / 890
Dieseltank	Diesel tank	l	860
Umgebungstemperaturbereich	Ambient temperature range	°C	-20 ... +40
Geländer am Oberwagen (klappbar)	Uppercarriage railing (foldable)	Option	
Kamera-Monitorsystem	Camera monitor system	Option	
Hydraulisch ablegbares Gegengewicht	Hydraulic detachable counterweight	Option	

Trägergerät SR 35T-E (HD-Version) / Carrier SR 35T-E (HD model)

Motor	Engine	CAT C18	
Leistung	Engine power	kW	470
Abgasvorschrift (auszuwählen nach jeweils gültiger Vorschrift des Verwenderlandes)	EU Stufe IV / US EPA Tier 4f EU Stufe IIIA / US EPA Tier 3 (Option)	Emissions standards (select after valid regulations of country of use)	EU Stage IV / US EPA Tier 4f EU Stage IIIA / US EPA Tier 3 (option)
Abgasnachbehandlungssystem	Emission after treatment system	EGR, SCR, DPF	
Hydraulikpumpen (eingestellt)	Hydraulic pumps (adjusted)	l/min	2 x 370 1 x 200 1 x 125
Hydr.-Betriebsdruck (Pumpenausgang)	Working pressure (pump output)	bar	330
Hydrauliktank (Füllstand / Fassungsvermögen)	Hydraulic tank (liquid level / capacity)	l	715 / 860
Dieseltank	Diesel tank	l	810
Umgebungstemperaturbereich	Ambient temperature range	°C	-20 ... +40
Geländer am Oberwagen (klappbar)	Uppercarriage railing (foldable)	Option	
Kamera-Monitorsystem	Camera monitor system	Option	
Hydraulisch ablegbares Gegengewicht	Hydraulic detachable counterweight	Option	

Unterwagen / Undercarriage

Unterwagen teleskopierbar	Hydraulic extendable undercarriage	T41/380-V	
Zugkraft bei 335 bar effektiv / nominal	pulling force at 335 bar effective / nominal	kN	450 / 570
Fahrgeschwindigkeit	driving speed	km/h	0 - 2,0
Aufstandslänge	Contact length	mm	4400
Standardbodenplatten	Standard track shoes	mm	700
Bodenplatten Option	Optional track shoes	mm	900

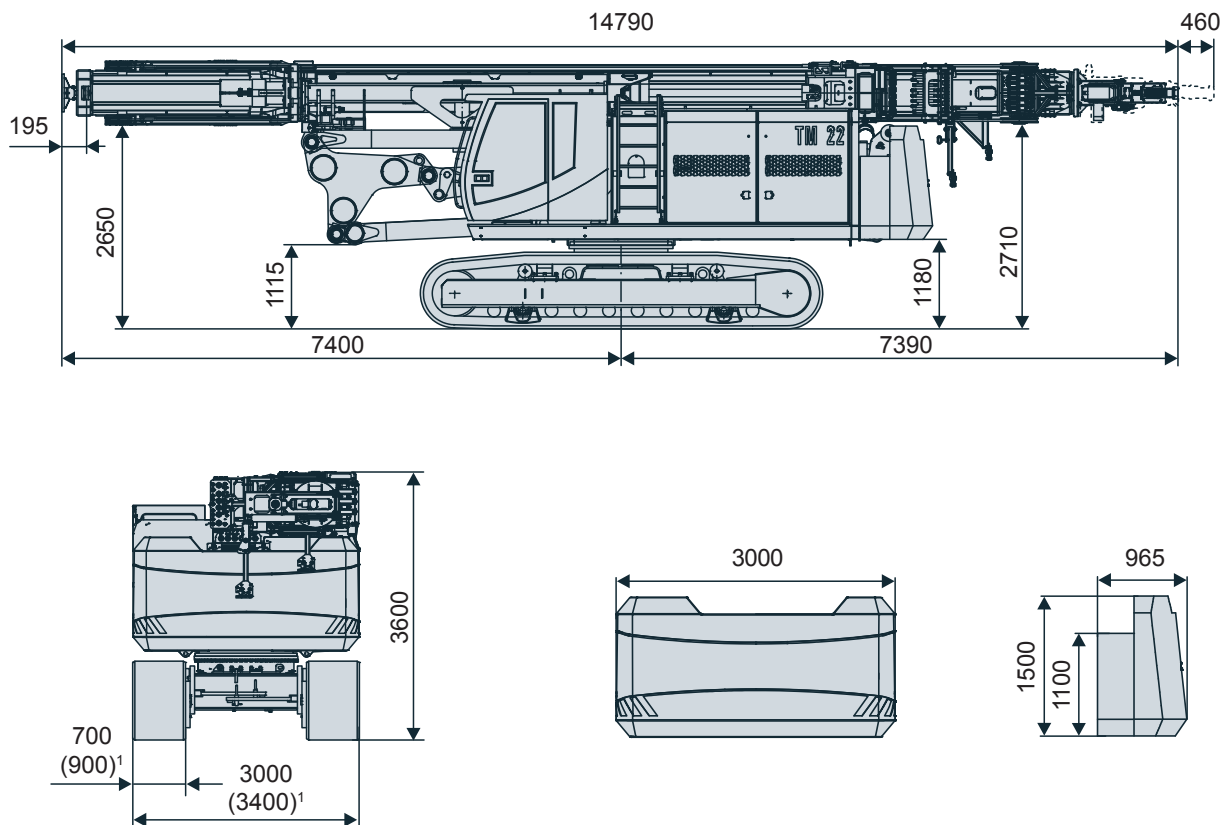
Einsatzgewicht / Operating Weight

Variante A (SR 45 D)^A Teleskopmäkler mit Standardwinde und mit Vibrator MRZV 30VV, ohne Mäklerabstützzylinder	Version A (SR 45 D)^A Telescopic leader mast with standard winch and with vibrator MRZV 30VV, without leader mast foot	kg	81100
Variante B (SR 35 E)^B Teleskopmäkler mit Standardwinde mit Vibrator MRZV 30VV, ohne Mäklerabstützzylinder	Version B (SR 35 E)^B Telescopic leader mast with standard winch and with vibrator MRZV 30VV, without leader mast foot	kg	80700

Transportgewichte / Transport Weights

Variante A (SR 45 D)^A Teleskopmäkler mit Standardwinde ohne Arbeitsgerät	Version A (SR 45 D)^A Telescopic leader mast with standard winch, without attachment	kg	75800
Variante B (SR 35 E)^B Teleskopmäkler mit Standardwinde ohne Arbeitsgerät	Version B (SR 35 E)^B Telescopic leader mast with standard winch without attachment	kg	75400
Ablegbares Gegengewicht	Detachable counterweight	kg	15400
Mehrgewicht bei 900 mm Bodenplatten	Additional weight with 900 mm track shoes	kg	950
Mehrgewicht verschiebbare Winde	Additional weight slewable winch	kg	370
Mehrgewicht Mäklerabstützzylinder	Additional weight leader mast foot	kg	300

Transportmaße / Transport Dimensions



Alle Maßangaben in mm / All dimensions in mm

^AVariante A - auf Trägergerät SR 45 D mit Standardbalastierung und -winde, ohne Mäklerabstützzylinder/
version A - on carrier SR 45 D with standard counterweight and winch, without leader mast foot

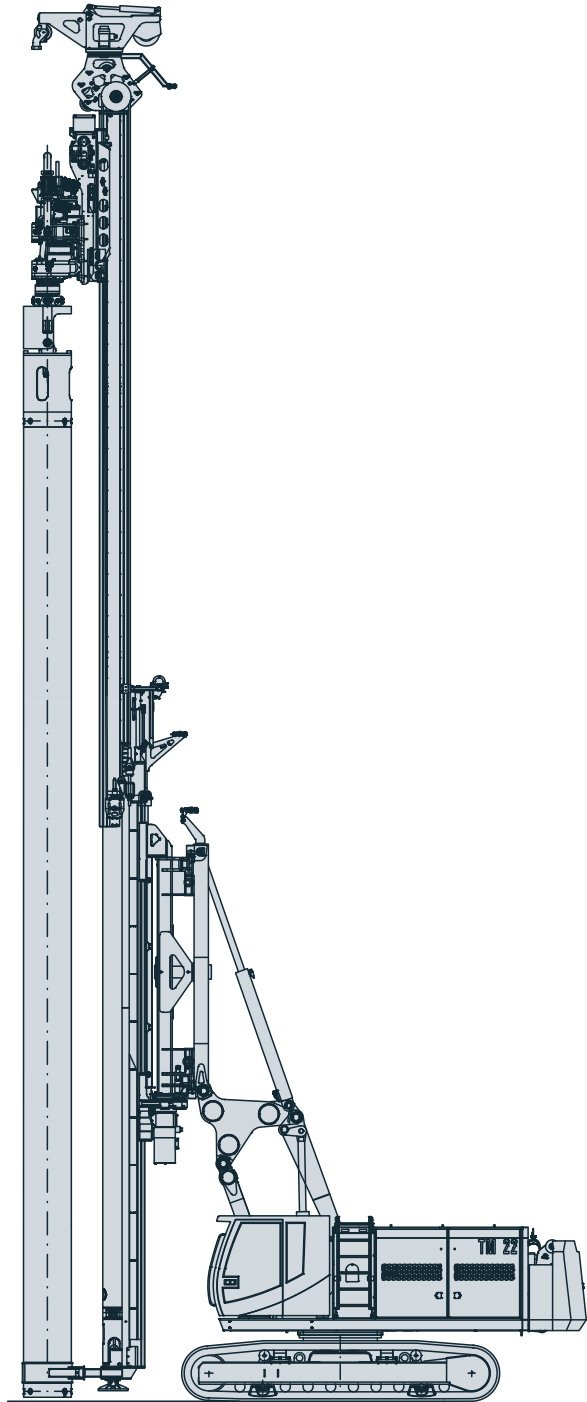
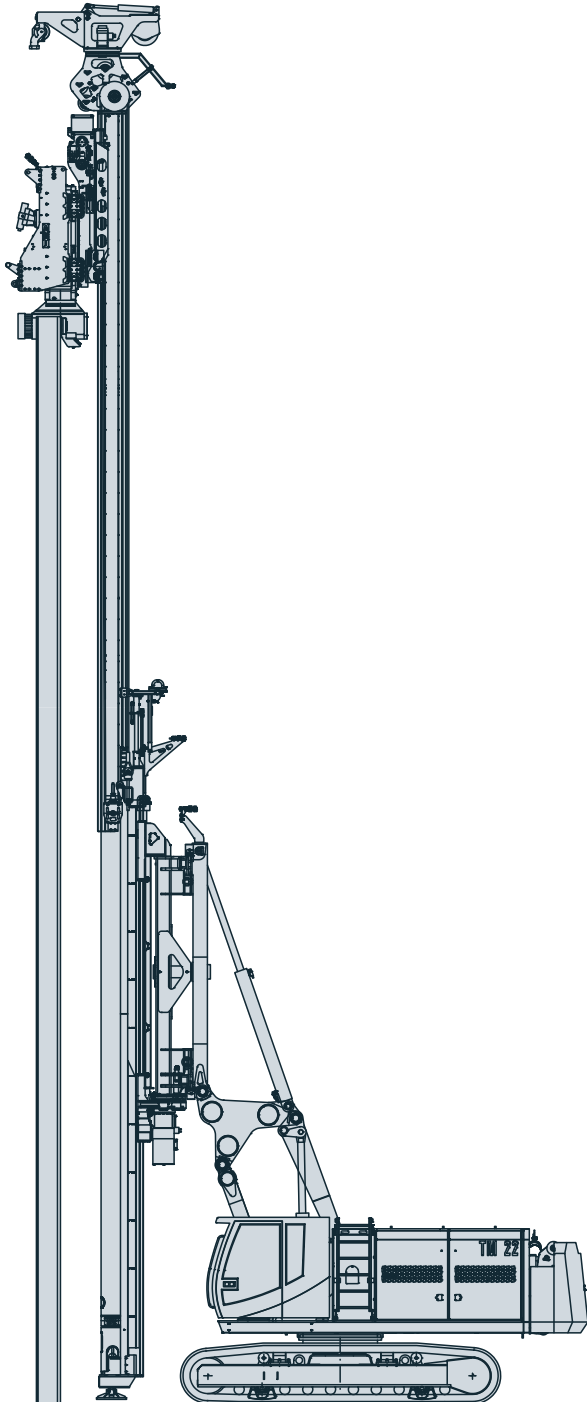
^BVariante B - auf Trägergerät SR 35 E (HD-Version) mit Standardbalastierung und -winde, ohne Mäklerabstützzylinder/
version B - on carrier SR 35 E (HD model) with standard counterweight and winch, without leader mast foot

¹Maße mit 900 mm Bodenplatten / dimensions with 900 mm track shoes

Anwendungen / Procedures

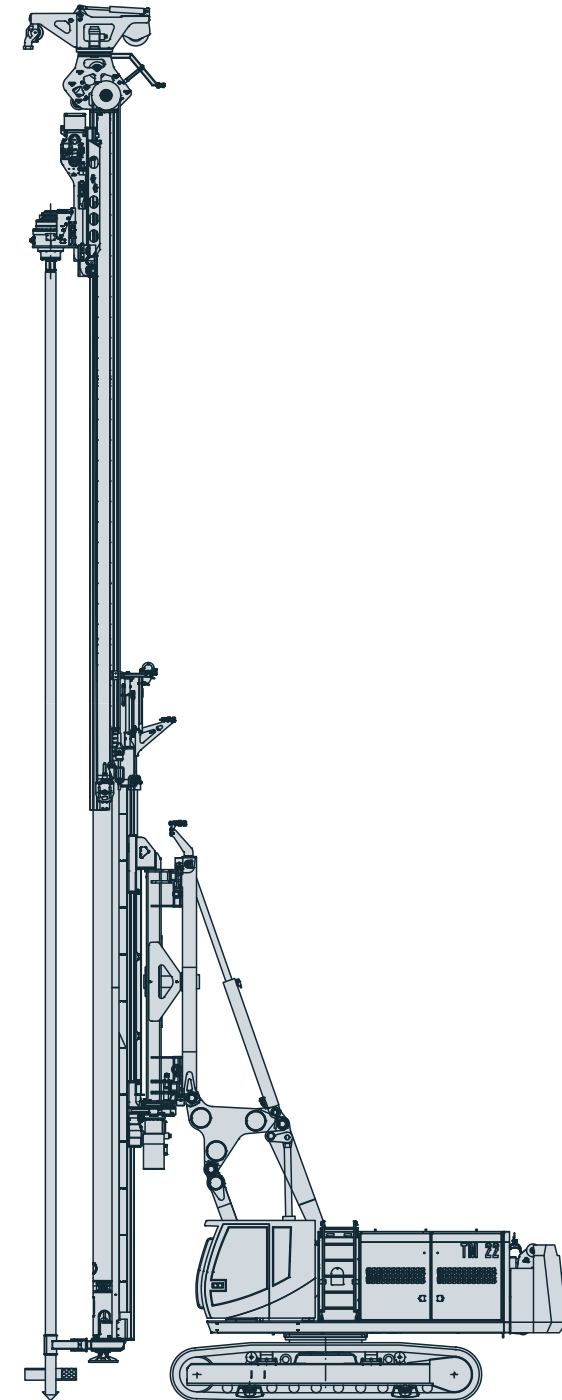
Rammen mit Vibrator
Piling with Vibrator

VDW Bohren
VDW Drilling

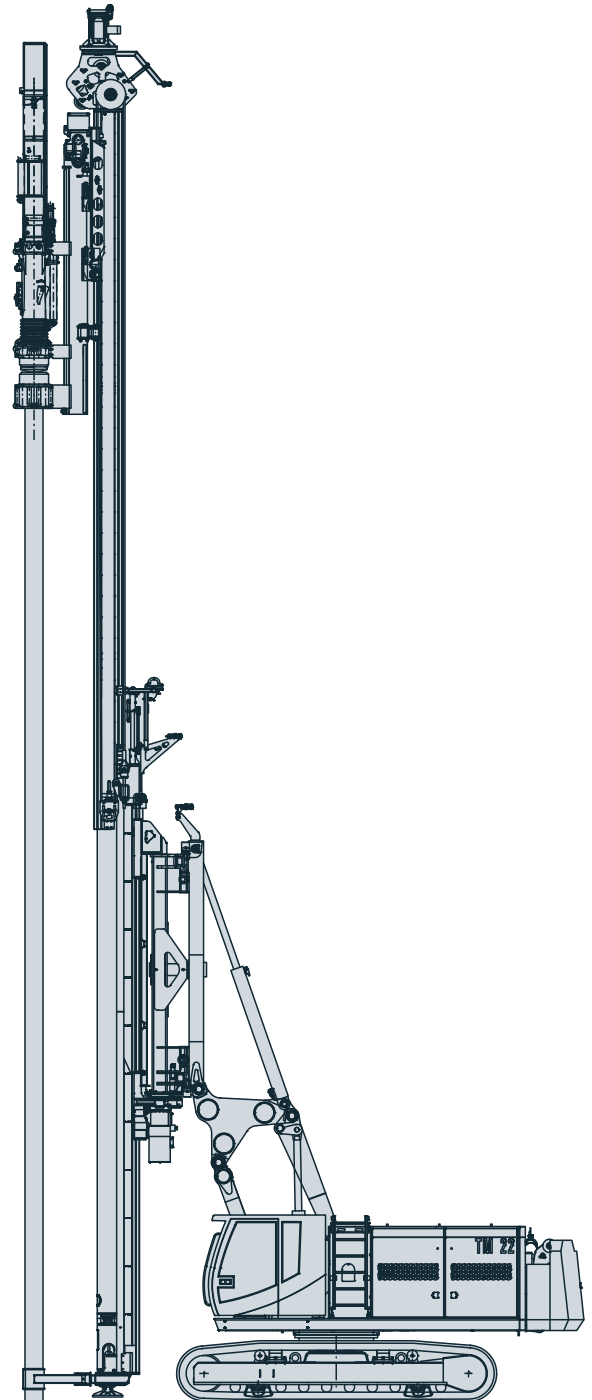


Anwendungen / Procedures

Bodenmischen
Soilmixing



Schlagendes Rammen
Impact pile driving



Weitere Anwendungen auf Anfrage / other applications on request

Marken der
Brands of **ABI Gruppe**



Weitere Informationen erhalten Sie bei Ihrem ABI Verkäufer. Oder besuchen Sie uns im Internet unter: www.abi-gmbh.de. Änderungen in Konstruktion und Ausstattung sind vorbehalten. Die Angaben in diesem Prospekt sind als annähernd zu betrachten. Die Abbildungen können auch Sonderausstattungen enthalten, die nicht zum serienmäßigen Lieferumfang gehören. Nicht dargestellte Ausstattungsvarianten können zu Änderungen der technischen Daten führen.

Vervielfältigung dieses Dokuments und Verwertung seines Inhalts, auch auszugsweise, sind verboten, soweit nicht ausdrücklich gestattet. Zuwiderhandlungen verpflichten zu Schadensersatz.

For further informations please contact your ABI sales assistant. Or you visit us on the Internet at www.abi-gmbh.de. Design subject to modifications. The details in this leaflet have to be regarded as approximate. The illustrations also can contain special outfits which are not part of the standard scope of supply. Not represented equipment variants can lead to modifications of the technical data. The reproduction and utilization of this document, even in form of excerpts, without express authorization is prohibited. Offenders will be held liable for the payment of damages.

ABI Maschinenfabrik
und Vertriebsgesellschaft mbH
Am Knüchel 4
D-63843 Niedernberg
Germany

Telefon: +49 (0) 6028 123-101, -102
Telefax: +49 (0) 6028 123-109
eMail: info@abi-gmbh.de